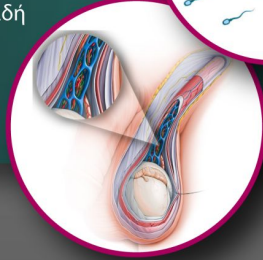


Κιρσοκήλη

Η κιρσοκήλη είναι μια συχνή πάθηση, εμφανίζεται στους νέους άνδρες και αποτελεί το συχνότερο, χειρουργικά διορθώσιμο, αίτιο **ανδρικής υπογονιμότητας**. Πρόκειται για την κιρσοειδή διεύρυνση των φλεβών του όρχι (σπερματικές φλέβες) και εμφανίζεται στην πλειονότητα των περιπτώσεων στην αριστερή πλευρά.



Ταξινόμηση κιρσοκήλης

Υποκλινική:

Μη ορατή, μη ψηλαφητή, ούτε στην ηρεμία ούτε στην αύξηση της ενδοκοιλιακής πίεσης / διάγνωση με υπερηχογραφικό έλεγχο.

1^ο βαθμού: Ψηλαφητή στην αύξηση της ενδοκοιλιακής πίεσης, αλλά όχι στην ηρεμία.

2^ο βαθμού: Ψηλαφητή στην ηρεμία, αλλά μη ορατή.

3^ο βαθμού: Ορατή στην ηρεμία.

Δεδομένα

Εμφανίζεται

στο
περίπου

12%

των ενήλικων ανδρών

1/4

άνδρες

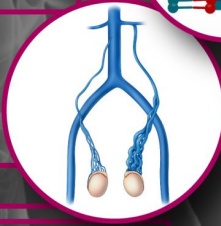
με πρόβλημα γονιμότητας πάσχει από κιρσοκήλη

Η ακριβής σχέση μεταξύ αντρικής γονιμότητας και κιρσοκήλης είναι άγνωστη. Μελέτες έχουν δείξει ότι το σπέρμα βελτιώνεται μετά τη χειρουργική αποκατάστασή της και επίσης διορθώνονται βλάβες στο DNA των σπερματοζωαρίων.



Διάγνωση

Η διάγνωση της πάθησης γίνεται με **κλινική εξέταση** και επιβεβαιώνεται με τον **υπερηχογραφικό έλεγχο** (έγχρωμο Doppler οσχέου).



Επιπτώσεις

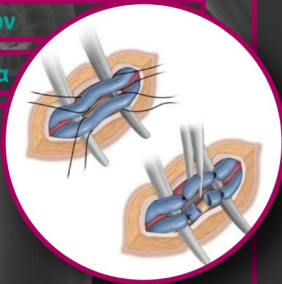
Αναστολή ανάπτυξης όρχι

Διαταραχές σπερματογένεσης

Εμφάνιση συμπτωμάτων

Ανδρική υπογονιμότητα

Υπογοναδισμός



Ενδείξεις χειρουργικής αντιμετώπισης

Η καθυστέρηση στην ανάπτυξη ή η ατροφία του όρχι στη σύστοιχη με την κιρσοκήλη πλευρά σε έφηβους ή νέους άνδρες

1.

Το παθολογικό σπερμοδιάγραμμα σε νέους υπογόνιμους άνδρες

2.

3.

Η δυσμορφία στο όσχεο ή η εμφάνιση συμπτωμάτων

Θεραπευτική αντιμετώπιση

Μικροχειρουργική αποκατάσταση

Αποτελεί τη **μέθοδο εκλογής** με το μικρότερο ποσοστό υποτροπών - επιπλοκών και τα καλύτερα αποτελέσματα επί των παραμέτρων του σπερμοδιαγράμματος και των ποσοστών επίτευξης κύησης.



Οφέλη που παρατηρούνται μετά τη χειρουργική διόρθωση της κιρσοκήλης

Αναστολή της περαιτέρω **ορχικής βλάβης**

Εξασφάλιση της διατήρησης της **ποιότητας του σπέρματος** ή βελτίωση του όταν υπάρχουν διαταραχές οφειλόμενες στην πάθηση

Αύξηση του **ρυθμού ανάπτυξης** του σύστοιχου και του ετερόπλευρου όρχι

Εξομάλυνση **ενδοκρινικών διαταραχών** που σχετίζονται με την κιρσοκήλη

Βελτίωση στα ποσοστά **επίτευξης κύησης** 20-60%

